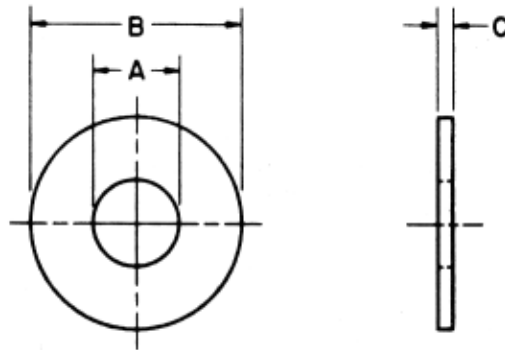


Preferred Sizes of Type A Plain Washers**

(1965 Draft Revision of American Standard B27.2 - 1958)

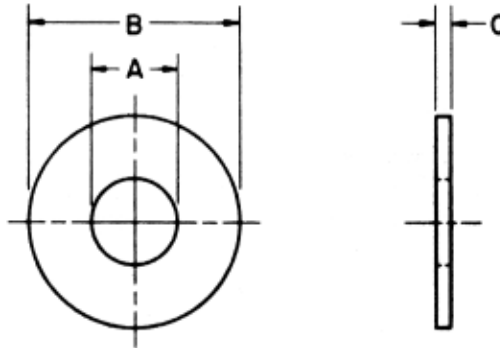


Preferred For Nominal Screw or Bolt Size	Inside Diameter A			Outside Diameter B			Thickness C		
	Basic	Tolerance		Basic	Tolerance		Basic	Max.	Min.
		Plus	Minus		Plus	Minus			
.....	0.078	0.000	0.005	0.188	0.000	0.005	0.020	0.025	0.016
.....	0.094	0.000	0.005	0.250	0.000	0.005	0.020	0.025	0.016
.....	0.125	0.008	0.005	0.312	0.008	0.005	0.032	0.040	0.025
No. 6 (0.138)	0.156	0.008	0.005	0.375	0.015	0.005	0.049	0.065	0.036
No. 8 (0.164)	0.188	0.008	0.005	0.438	0.015	0.005	0.049	0.065	0.036
No. 10 (0.190)	0.219	0.008	0.005	0.500	0.015	0.005	0.049	0.065	0.036
3/16 (0.188)	0.250	0.015	0.005	0.562	0.015	0.005	0.049	0.065	0.036
No. 12 (0.216)	0.250	0.015	0.005	0.562	0.015	0.005	0.065	0.080	0.051
1/4 (0.250) N	0.281	0.015	0.005	0.625	0.015	0.005	0.065	0.080	0.051
1/4 (0.250) W	0.312	0.015	0.005	0.734*	0.015	0.007	0.065	0.080	0.051
5/16 (0.312) N	0.344	0.015	0.005	0.688	0.015	0.007	0.065	0.080	0.051
5/16 (0.312) W	0.375	0.015	0.005	0.875	0.030	0.007	0.083	0.104	0.064
3/8 (0.375) N	0.406	0.015	0.005	0.812	0.015	0.007	0.065	0.080	0.051
3/8 (0.375) W	0.438	0.015	0.005	1.000	0.030	0.007	0.083	0.104	0.064
7/16 (0.438) N	0.469	0.015	0.005	0.922	0.015	0.007	0.065	0.080	0.051
7/16 (0.438) W	0.500	0.015	0.005	1.250	0.030	0.007	0.083	0.104	0.064
1/2 (0.500) N	0.531	0.015	0.005	1.062	0.030	0.007	0.095	0.121	0.074
1/2 (0.500) W	0.562	0.015	0.005	1.375	0.030	0.007	0.109	0.132	0.086
9/16 (0.562) N	0.594	0.015	0.005	1.156*	0.030	0.007	0.095	0.121	0.074
9/16 (0.562) W	0.625	0.015	0.005	1.469*	0.030	0.007	0.109	0.132	0.086
5/8 (0.625) N	0.656	0.030	0.007	1.312	0.030	0.007	0.095	0.121	0.074
5/8 (0.625) W	0.688	0.030	0.007	1.750	0.030	0.007	0.134	0.160	0.108
3/4 (0.750) N	0.812	0.030	0.007	1.469	0.030	0.007	0.134	0.160	0.108
3/4 (0.750) W	0.812	0.030	0.007	2.000	0.030	0.007	0.148	0.177	0.122
7/8 (0.875) N	0.938	0.030	0.007	1.750	0.030	0.007	0.134	0.160	0.108
7/8 (0.875) W	0.938	0.030	0.007	2.250	0.030	0.007	0.165	0.192	0.136
1 (1.000) N	1.062	0.030	0.007	2.000	0.030	0.007	0.134	0.160	0.108
1 (1.000) W	1.062	0.030	0.007	2.500	0.030	0.007	0.165	0.192	0.136
1-1/8 (1.125) N	1.250	0.030	0.007	2.250	0.030	0.007	0.134	0.160	0.108
1-1/8 (1.125) W	1.250	0.030	0.007	2.750	0.030	0.007	0.165	0.192	0.136
1-1/4 (1.250) N	1.375	0.030	0.007	2.500	0.030	0.007	0.165	0.192	0.136
1-1/4 (1.250) W	1.375	0.030	0.007	3.000	0.030	0.007	0.165	0.192	0.136
1-3/8 (1.375) N	1.500	0.030	0.007	2.750	0.030	0.007	0.165	0.192	0.136
1-3/8 (1.375) W	1.500	0.045	0.010	3.250	0.045	0.010	0.180	0.213	0.153
1-1/2 (1.500) N	1.625	0.030	0.007	3.000	0.030	0.007	0.165	0.192	0.136
1-1/2 (1.500) W	1.625	0.045	0.010	3.500	0.045	0.010	0.180	0.213	0.153
1-5/8 (1.625)	1.750	0.045	0.010	3.750	0.045	0.010	0.180	0.213	0.153
1-3/4 (1.750)	1.875	0.045	0.010	4.000	0.045	0.010	0.180	0.213	0.153
1-7/8 (1.875)	2.000	0.045	0.010	4.250	0.045	0.010	0.180	0.213	0.153
2 (2.000)	2.125	0.045	0.010	4.500	0.045	0.010	0.180	0.213	0.153
2-1/4 (2.250)	2.375	0.045	0.010	4.750	0.045	0.010	0.220	0.248	0.193
2-1/2 (2.500)	2.625	0.045	0.010	5.000	0.045	0.010	0.238	0.280	0.210
2-3/4 (2.750)	2.875	0.065	0.010	5.250	0.065	0.010	0.259	0.310	0.228
3 (3.000)	3.125	0.065	0.010	5.500	0.065	0.010	0.284	0.327	0.249

*The 0.734 in., 1.156 in., and 1.469 in. outside diameters avoid washers which could be used in coin operated devices.
 **Preferred sizes are for the most part from series previously designated "Standard Plate" and "SAE". Where common sizes existed in the two series, the SAE size is designated "N" (narrow) and the Standard Plate "W" (wide). These sizes as well as all other sizes of Type A Plain Washers are to be ordered by ID, OD, and thickness dimensions.
 Additional sizes of Type A Plain Washers are shown on Page 3.
 See Introductory Notes on Page 1.

Additional Sizes of Type A Plain Washers

(1965 Draft Revision of American Standard B27.2 - 1958)



Inside Diameter A			Outside Diameter B			Thickness C		
Basic	Tolerance		Basic	Tolerance		Basic	Max.	Min.
	Plus	Minus		Plus	Minus			
0.094	0.000	0.005	0.219	0.000	0.005	0.020	0.025	0.016
0.125	0.000	0.005	0.250	0.000	0.005	0.022	0.028	0.017
0.156	0.008	0.005	0.312	0.008	0.005	0.035	0.048	0.027
0.172	0.008	0.005	0.406	0.015	0.005	0.049	0.065	0.036
0.188	0.008	0.005	0.375	0.015	0.005	0.049	0.065	0.036
0.203	0.008	0.005	0.469	0.015	0.005	0.049	0.065	0.036
0.219	0.008	0.005	0.438	0.015	0.005	0.049	0.065	0.036
0.234	0.008	0.005	0.531	0.015	0.005	0.049	0.065	0.036
0.250	0.015	0.005	0.500	0.015	0.005	0.049	0.065	0.036
0.266	0.015	0.005	0.625	0.015	0.005	0.049	0.065	0.036
0.312	0.015	0.005	0.875	0.015	0.007	0.065	0.080	0.051
0.375	0.015	0.005	0.734*	0.015	0.007	0.065	0.080	0.051
0.375	0.015	0.005	1.125	0.015	0.007	0.065	0.080	0.051
0.438	0.015	0.005	0.875	0.030	0.007	0.083	0.104	0.064
0.438	0.015	0.005	1.375	0.030	0.007	0.083	0.104	0.064
0.500	0.015	0.005	1.125	0.030	0.007	0.083	0.104	0.064
0.500	0.015	0.005	1.625	0.030	0.007	0.083	0.104	0.064
0.562	0.015	0.005	1.250	0.030	0.007	0.109	0.132	0.086
0.562	0.015	0.005	1.875	0.030	0.007	0.109	0.132	0.086
0.625	0.015	0.005	1.375	0.030	0.007	0.109	0.132	0.086
0.625	0.015	0.005	2.125	0.030	0.007	0.134	0.160	0.108
0.688	0.030	0.007	1.469*	0.030	0.007	0.134	0.160	0.108
0.688	0.030	0.007	2.375	0.030	0.007	0.165	0.192	0.136
0.812	0.030	0.007	1.750	0.030	0.007	0.148	0.177	0.122
0.812	0.030	0.007	2.875	0.030	0.007	0.165	0.192	0.136
0.938	0.030	0.007	2.000	0.030	0.007	0.165	0.192	0.136
0.938	0.030	0.007	3.375	0.045	0.010	0.180	0.213	0.153
1.062	0.030	0.007	2.250	0.030	0.007	0.165	0.192	0.136
1.062	0.045	0.010	3.875	0.045	0.010	0.238	0.280	0.210
1.250	0.030	0.007	2.500	0.030	0.007	0.165	0.192	0.136
1.375	0.030	0.007	2.750	0.030	0.007	0.165	0.192	0.136
1.500	0.045	0.010	3.000	0.045	0.010	0.180	0.213	0.153
1.625	0.045	0.010	3.250	0.045	0.010	0.180	0.213	0.153
1.688	0.045	0.010	3.500	0.045	0.010	0.180	0.213	0.153
1.812	0.045	0.010	3.750	0.045	0.010	0.180	0.213	0.153
1.938	0.045	0.010	4.000	0.045	0.010	0.180	0.213	0.153
2.062	0.045	0.010	4.250	0.045	0.010	0.180	0.213	0.153

*The 0.734 in. and 1.469 in. outside diameters avoid washers which could be used in coin operated devices.
 The above sizes are to be ordered by ID, OD, and thickness dimensions.
 Preferred Sizes of Type A Plain Washers are shown on Page 2.
 See Introductory Notes on Page 1.

